

Proyecto:
Trujillo, Ciudad
Sostenible





% de Población Urbana, por Región (ONU 2012)

83%

Norte-
américa

82%

América
Latina

73%

Europa

71%

Oceanía

52%

China

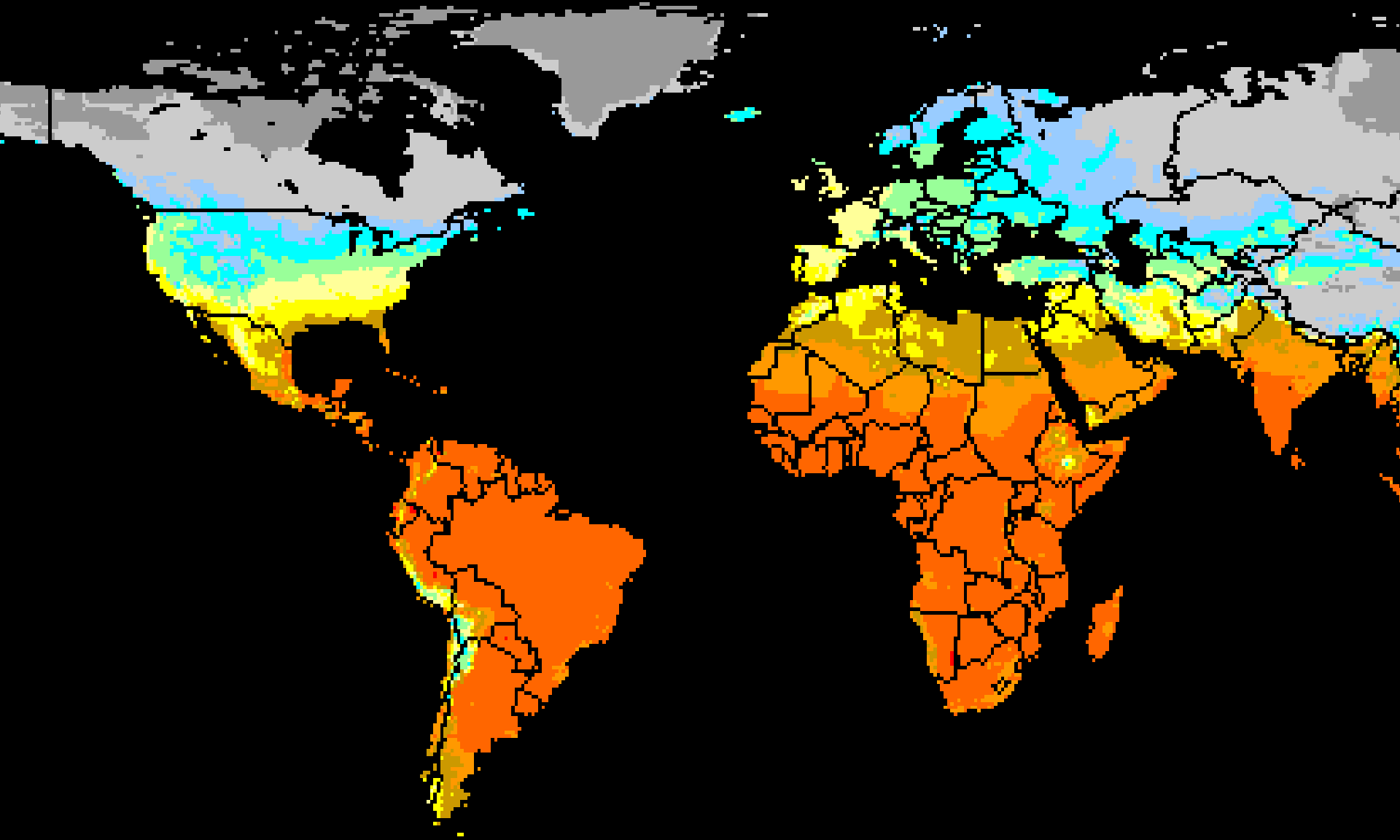
46%

Asia

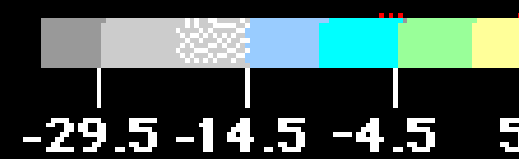
40%

África





average monthly temperature(°C)
- SDRN - Agrometeorology Group - 1997







2009	2009/2010
1	\$126,788
2	\$102,595
3	\$99,177
4	\$130,463
5	\$148,770
6	\$48,838
7	\$111,418



Proyecto: Trujillo, Ciudad Sostenible



Banco Interamericano
de Desarrollo



Municipalidad
Provincial de Trujillo

Cronología



2010-2011

Desarrollo de la Metodología



+

McKinsey & Company



2011-2012

Fase Piloto

Conferencia Anual BID-ICC en Calgary

Se determina aplicar la Metodología en

5 ciudades piloto

Conferencia Anual BID en Montevideo

Se presentan los Planes de Acción



15 de Febrero de 2012

Expansión del Programa

Junta Directiva del Banco

aprueba hasta 20 mm USD de Capital Ordinario para ICES.

03 ejes de acción:

- Sostenibilidad Ambiental
- Sostenibilidad Urbana
- Sostenibilidad Físcal



Eje: Sostenibilidad Ambiental

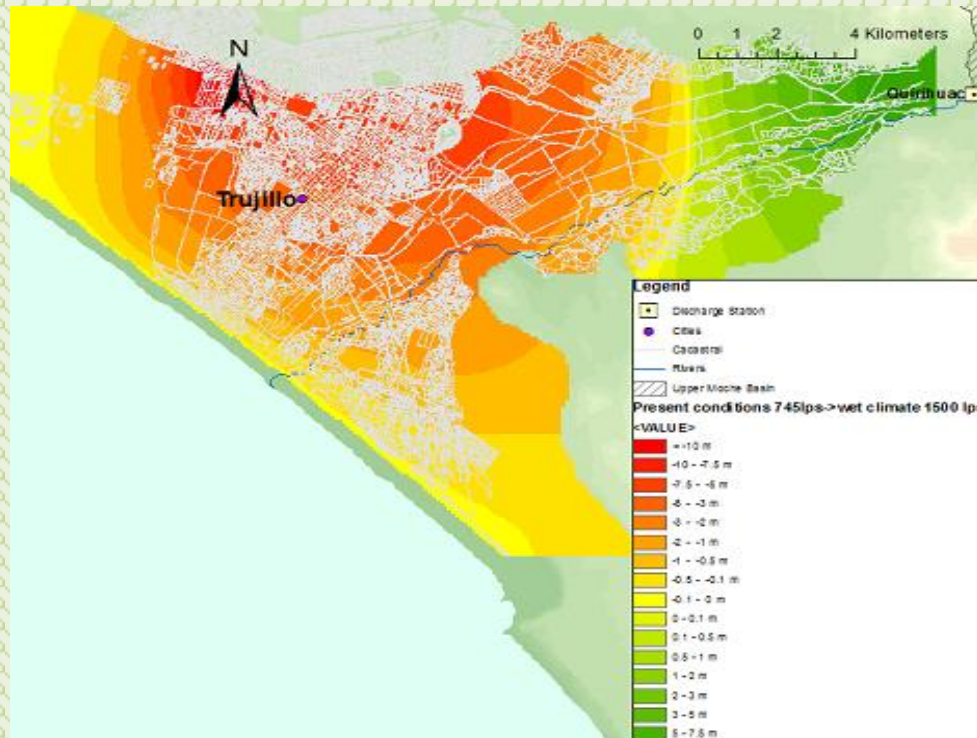
1. Estudio de Caso:

"Impactos del Cambio Climático durante sequías en la ciudad de Trujillo, Perú"



Objetivos:

- A) Evaluar los impactos del cambio climático sobre el flujo del canal Chavimochic, acuífero del rio Santa y acuífero rio Moche.
- B) Generar plan inicial de adaptación con enfoque a un futuro próximo.



Eje: Sostenibilidad Ambiental

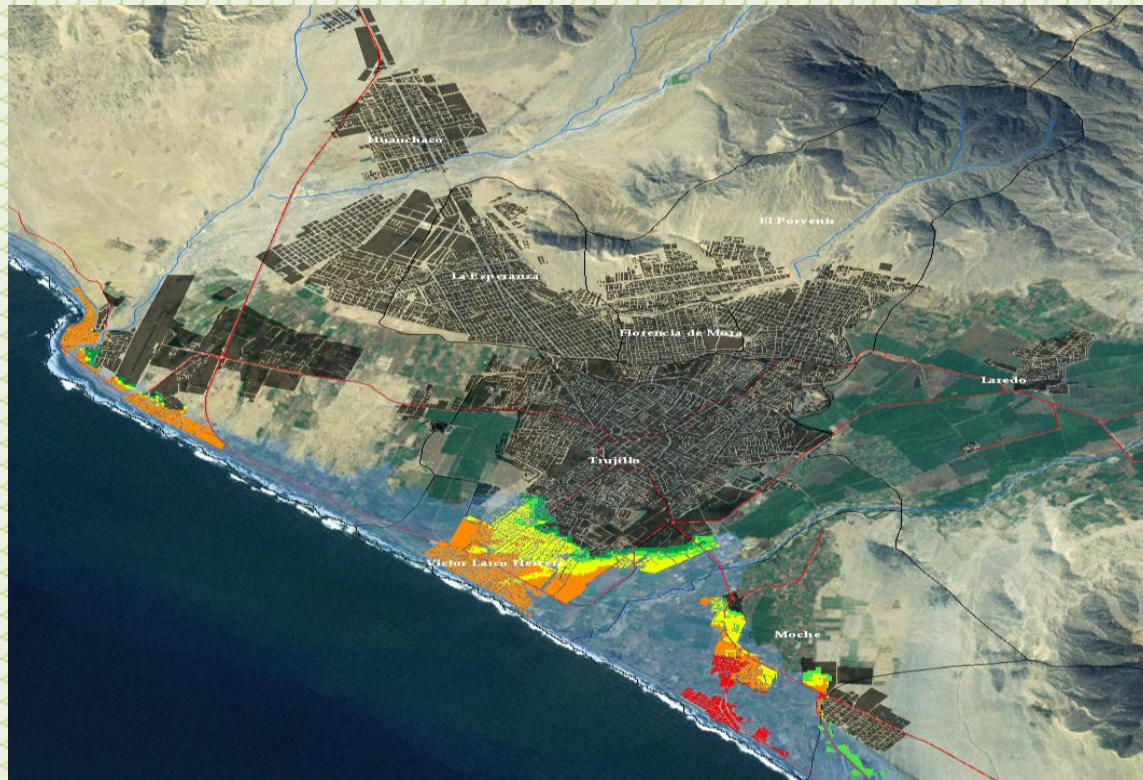
2. Estudio de VULNERABILIDAD:

"Evaluación probabilística de la peligrosidad y vulnerabilidad ante desastres naturales basados en proyecciones de cambio climático"

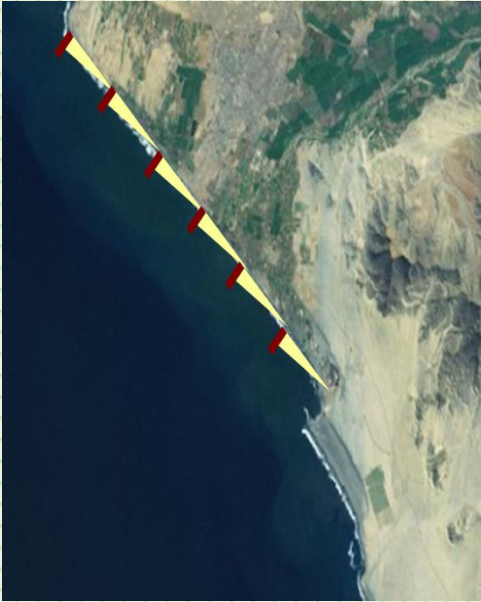


Objetivos:

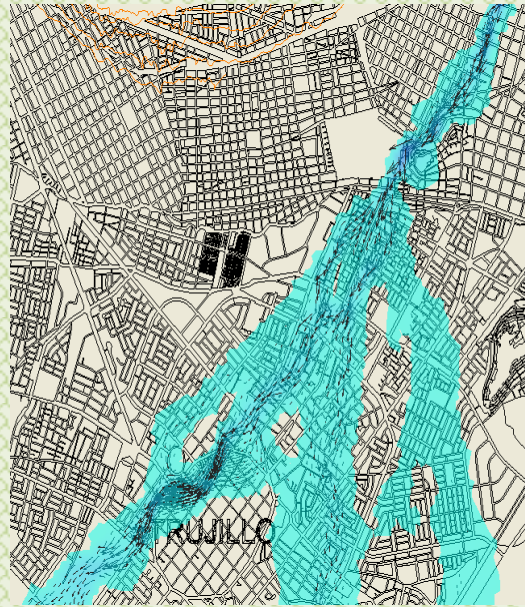
A) La evaluación probabilística de la peligrosidad y vulnerabilidad de la ciudad de Trujillo, frente a las amenaza asociadas al cambio climático.



Erosión Costera



Inundaciones



Tsunamis



Situación Actual del Estudio: Culminado

Eje: Sostenibilidad Ambiental

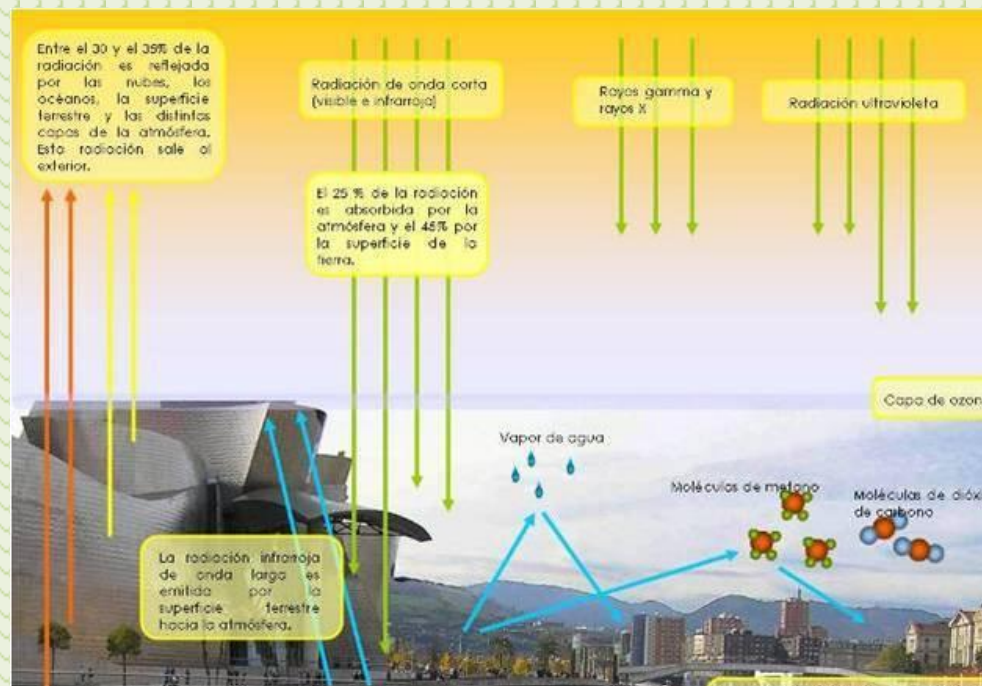
3. Estudio de Caso:

"Inventario de Gases de Efecto Invernadero"



Objetivos:

A) Realizar un inventario de Emisiones y opciones de mitigación



Energía



Transporte



Residuos Sólidos



Situación Actual del Estudio: Culminado



VV 96292
TAMP. MEX.

MIGRACION
ANUAL
SAN JUAN
TLACOTONPA
CO. DE MEXICO

UNIVERSIDAD
CON
Almon Contreras

wobble

SAMS
Línea B

wobble

wobble

Gracias